

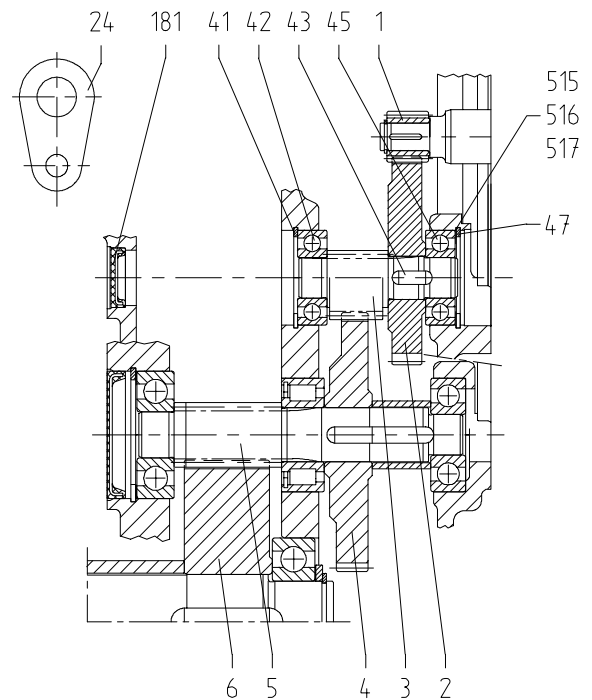
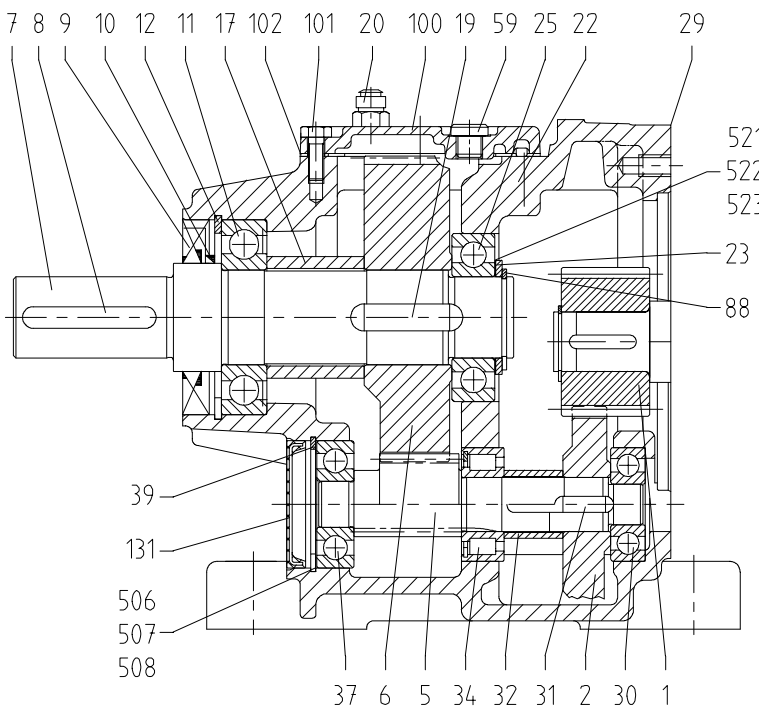
## Einzelteilliste

### Stirnradgetriebe R57A

01 261 397

2-stufig

3-stufig



Lfd. Nr.	Benennung	DIN-Bezeichnung	Sach-Nr.	Stk	Lfd. Nr.	Benennung	DIN-Bezeichnung	Sach-Nr.	Stk
1	Ritzel		*	1	32	Distanzrohr	Ø20,6x Ø25x22 mm	0 643 342 1	1
2	Rad		*	1	34	Zyl. Rollenlager	123243-2	0 013 690 5	1
3	Ritzelwelle		*	1	37	Rillenkugellager	DIN625 6303	0 010 507 4	1
4	Rad		*	1	39	Sicherungsring	DIN472 47x1,75	0 010 318 7	1
5	Ritzelwelle		*	1	41	Sicherungsring	DIN472 35x1,5	0 010 314 4	1
6	Rad		*	1	42	Rillenkugellager	DIN625 6202	0 010 485 X	1
7	Abtr. Welle	Ø 35x70 mm	0 641 344 7	1	43	Passfeder	DIN6885 B 5x5x10-55HRC	0 011 483 9	1
7	<i>Zoll Abtr. Welle</i>	<i>Ø 1.375x2.76 in.</i>	<i>0 641 345 5</i>	1	45	Rillenkugellager	DIN625 6202	0 010 485 X	1
8	Passfeder	DIN6885 A 10x8x56-C45K	0 010 029 3	1	47	Sicherungsring	DIN472 35x1,5	0 010 314 4	1
8	<i>Zoll Passfeder</i>	<i>5/16x5/16x1-13/16 in.</i>	<i>0 806 923 9</i>	1	59	Verschluss-Schraube	M10x1	0 011 426 X	5
9	Wellendichtring	BA-SF 40x72x10/6-NBR	0 017 758 X	1	88	Sicherungsring	DIN471 30x1,5	0 010 277 6	1
9	Wellendichtring a) h)	BA-SF 40x72x10/6-FKM	0 017 613 3	1	100	Getriebedeckel		0 643 209 3	1
10	Wellendichtring b) h)	B1-SF 40x66x8/10-FKM	0 017 434 3	1	101	Sechskantschraube	ISO4017 M 6x16-8.8	0 010 105 2	6
11	Rillenkugellager	DIN625 6207-Z-J	0 011 287 9	1	102	Dichtung		0 643 504 1	1
12	Sicherungsring	DIN472 72x2,5	0 010 322 5	1	131	Verschlusskappe	47x7	0 012 497 4	1
17	Distanzrohr	Ø36x Ø45x36,5 mm	0 641 346 3	1	181	Verschlusskappe	37x10	0 010 689 5	1
19	Passfeder	DIN6885 B 10x8x32-55HRC	0 010 057 9	1	506	Pass-Scheibe	DIN988 37x47x0,1	0 010 373 X	X)
20	Entlüftungsventil	M10x1-MS	0 013 030 3	1	507	Pass-Scheibe	DIN988 37x47x0,3	0 010 397 7	X)
22	Getriebegehäuse		0 641 341 2	1	508	Pass-Scheibe	DIN988 37x47x0,5	0 012 340 4	X)
23	Stützscheibe	DIN988 S 30x42x2,5	0 010 348 9	1	515	Pass-Scheibe	DIN988 25x35x0,1	0 010 369 1	X)
24	Transportöse		0 164 412 2	1	516	Pass-Scheibe	DIN988 25x35x0,3	0 010 393 4	X)
25	Rillenkugellager	DIN625 6206	0 010 489 2	1	517	Pass-Scheibe	DIN988 25x35x0,5	0 010 416 7	X)
29	Klebe-u.Dichtmittel		0 910 255 8	X)	521	Pass-Scheibe	DIN988 30x42x0,1	0 010 385 3	X)
30	Rillenkugellager	DIN625 6302	0 010 506 6	1	522	Pass-Scheibe	DIN988 30x42x0,3	0 010 409 4	X)
31	Passfeder 2-stufig	DIN6885 B 6x6x16-55HRC	0 011 601 7	1	523	Pass-Scheibe	DIN988 30x42x0,5	0 012 345 5	X)
31	Passfeder 3-stufig	DIN6885 B 6x6x14-55HRC	0 011 614 9	1					

Zollteile werden durch kursive Schreibweise und grau hinterlegt gekennzeichnet.

\* Die Verzahnenteile haben eingeprägte Sachnummern, welche stets anzugeben sind.

X) nach Bedarf

a) optionaler Wellendichtring in FKM (Viton)

b) doppelte Abdichtung

h) ATEX Ausführung nach Kat. II2G, II2D, II3G, II3D

Bei Ersatzteilbestellung bitte Benennung mit Sachnummer und Leistungsschilddaten mit Fabrikationsnummer angeben!

Bei Anbaugetriebe sind antriebsseitige Motoren, Verstellgetriebe oder spezielle Deckel angebaut. Einzelteile hierfür siehe entsprechende Einzelteilliste

09/2002 Für diese technische Unterlage behalten wir uns alle Rechte vor. Schutzvermerk nach DIN34 beachten.